

Article 21-316 / COMMUNE DE CLAVEISOLLES (69)

Vente d'une coupe d'Eclaircie de Douglas de 45/50 ans
 Les arbres à exploiter sont marqués de Points Rouges et Verts
 Superficie de la coupe : 3 ha
 Parcelles : ZM 39-49-54-62
 Certification PEFC N° : non



DIAMETRE DES ARBRES A 1,5 mètre :

Diamètre → Essence ↓	20	25	30	35	40	45	50	55	60	Total arbres	Volume sous écorce	Volume moyen
Douglas	6	19	75	70	64	28	13	4	1	280	300,23 m ³	1,07 m ³
Dglas Bordure				1	4	2	9		1	17	32,03 m ³	1,88 m ³
Dglas Secs			1	2		6	2			11	15,33 m ³	1,39 m ³
										308	347,59 m³	1,13 m³

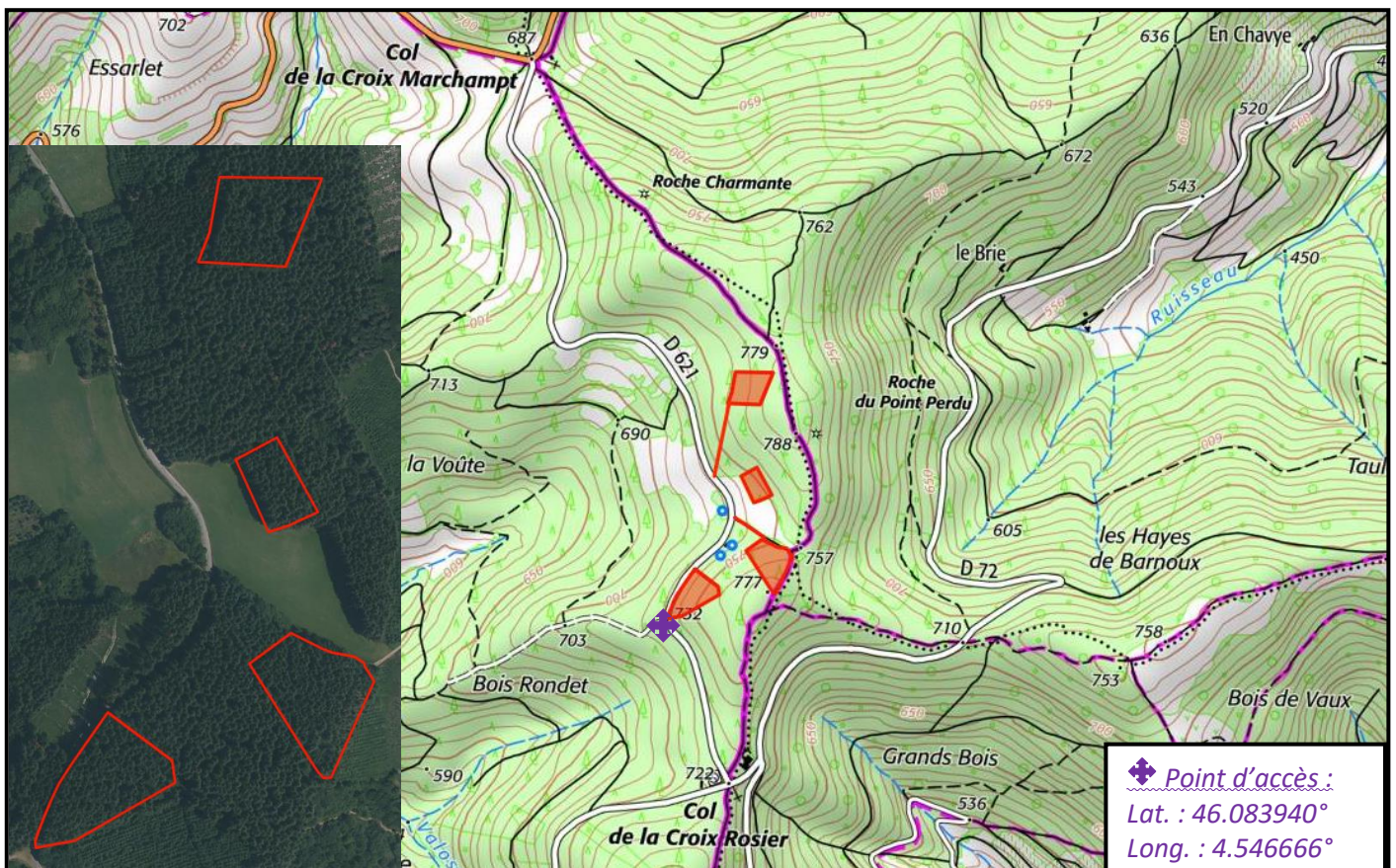
La vente a lieu en bloc et sur pied, sans garantie de volume et de qualité, aux conditions générales du cahier des charges des ventes des experts, et aux conditions particulières du présent article.
 Pour des informations complémentaires : M. LEROY Alexandre au 06.09.58.41.12.

CONDITIONS D'EXPLOITATION :

Le délai d'exploitation est fixé le : 30 avril 2023
 Distance moyenne de débardage : 150 mètres
 Place de dépôt : Sur les parcelles et dans les prés 52 et 125
 Par temps sec

CONDITIONS DE PAIEMENT :

Régime de T.V.A : non assujetti
 Comme prévu par le cahier des Clauses Générales pour les ventes de coupes en bloc et sur pied des forêts privées par la F.N.B – Mis à jour du 01/04/2016 - Paragraphe 2.2



✦ Point d'accès :
 Lat. : 46.083940°
 Long. : 4.546666°