

PROPRIETE DE MME. MARTRAY

☆☆☆☆☆☆☆☆☆☆

Article 22-203 / COMMUNE DE MARCHAMPT (69)

Vente d'une coupe rase de douglas
 Les arbres inventoriés sont marqués de points rouges
 Superficie de la coupe : 0,75 ha
 Parcelle : C 100
 Certification PEFC N° : non



DIAMETRE DES ARBRES A 1,5 mètre :

Diamètre → Essence ↓	25	30	35	40	45	50	55	60	65	70	75	80	Total arbres	Volume sous écorce		Volume moyen	
Douglas			4	16	27	41	25	8	3				124	297,00	m ³	2,40	m ³
Dglas Bordure						4	5	8	4	3		1	25	90,95	m ³	3,64	m ³
Dglas Sec						1							1	2,18	m ³	2,18	m ³
Dlas - 35ans	7	9	8	4	1	1							30	22,64	m ³	0,75	m ³
													180	412,77	m³	2,29	m³

La vente a lieu en bloc et sur pied, sans garantie de volume et de qualité, aux conditions générales du cahier des charges des ventes des experts, et aux conditions particulières du présent article.

Expert forestier : Olivier PAIN

CONDITIONS D'EXPLOITATION :

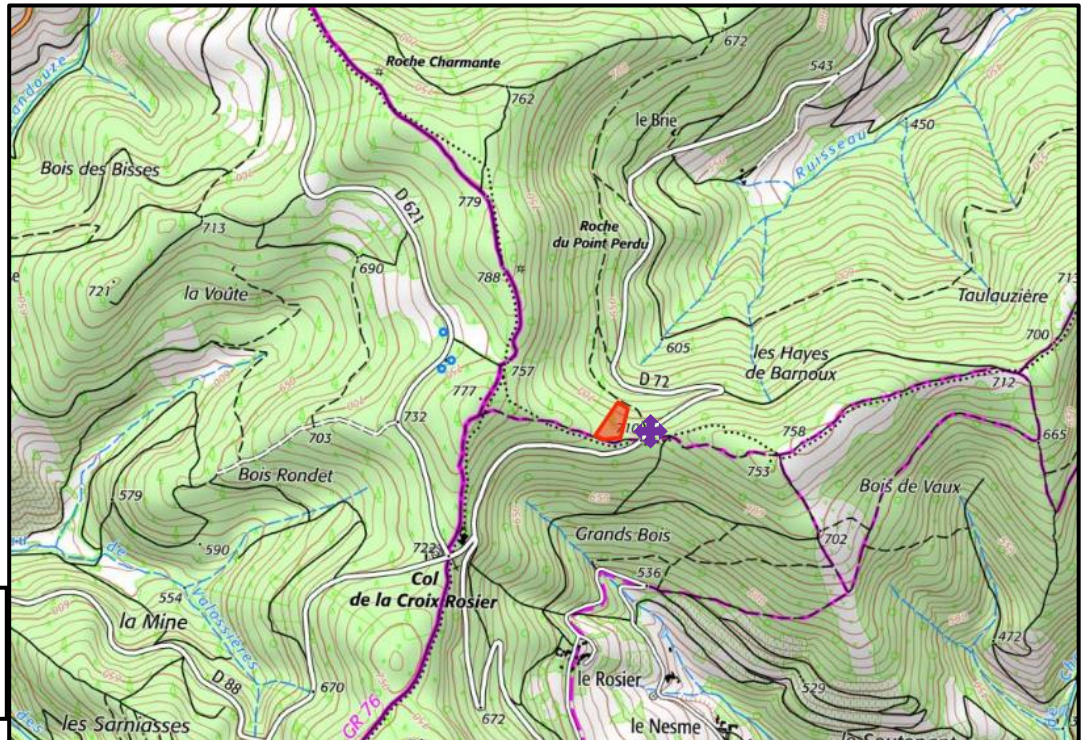
Le délai d'exploitation est fixé le : 31 décembre 2023
 Distance moyenne de débardage : 60 mètres
 Place de dépôt : sur la parcelle
 Rangement des rémanents en andains : non

CONDITIONS DE PAIEMENT :

Contact : Alexandre LEROY au 06.09.58.41.12

Régime de T.V.A : non assujetti

Comme prévu par le cahier des clauses générales pour les ventes de coupes en bloc et sur pied des forêts privées – mis à jour du 1 avril 2016 – paragraphe 2.2.



✚ Point d'accès :
 Lat. : 46.083393°
 Long. : 4.556810°