

## Le prix des bois

### Numéro SIREN pour les sylviculteurs

La demande d'un numéro Siren consiste en une procédure d'identification : Au Centre de Formalités des Entreprises (CFE) auprès des chambres d'agriculture.

• CFE, Chambre d'agriculture du Rhône, 18 avenue des Monts-d'Or 69890 La-Tour-de-Salvagny

Cette démarche n'a pas de conséquence fiscale particulière. Par contre, elle permet de bénéficier du régime agricole de la taxe sur la valeur ajoutée.

Ainsi, si vous n'êtes pas redevable de la TVA, vous ne la facturez pas à vos acheteurs de coupes de bois. Par contre, grâce à votre identification SIREN, vous pourrez demander un remboursement forfaitaire de la TVA au taux de 4,43 % calculé sur le montant de vos ventes de bois 2014.

Ainsi, une fois votre numéro SIREN obtenu, remplissez l'imprimé CERFA 3520 pour l'année d'encaissement de la vente de bois (colonne 5 mettre « bois » pour « autre produit »), et joindre la ou les attestations d'achat rempli(s) et signé(s) de votre (vos) acheteur(s).

Envoyer l'ensemble au centre des impôts dont dépend votre forêt.

Autre avantage du numéro SIREN (que vous soyez soumis au remboursement forfaitaire ou au régime simplifié agricole), lorsque vous ferez intervenir une entreprise de travaux forestiers, les travaux pourront vous être facturés au taux réduit de 10 % (au lieu de 20 %) si ces travaux sont effectués pour les besoins de votre activité forestière et s'il s'agit notamment des opérations suivantes : déboisement et reboisement, plantation, taille des arbres, élagage, abattage et tronçonnage, débardage, opération de défrichage, de dessouchage, de débroussaillage, de brûlage ou d'andainage, d'entretien des sentiers forestiers...

Par ailleurs, théoriquement pour toute demande de subvention, on doit avoir un numéro SIREN.

Toujours dans le souci d'éclairer les forestiers sur le prix moyen des bois actuellement, nous vous faisons part du compte rendu de la vente qui s'est tenue à Vérosvres le 5 décembre 2014. Vous pouvez trouver les prix du bois de la vente qui s'est tenue à Propières, en juillet 2015, sur le site de Jean-Pierre Leroy. Pour cela, il vous suffit de taper **Vente de bois Vérosvres** sur un moteur de recherche.

### Présentation de la vente

Nombre d'experts participants :	2
Nombre d'articles proposés :	59 articles
Nombre de cahiers envoyés :	
Nombre d'acquéreurs présents :	42
Total des volumes proposés : B.O :	22 475, 16 m <sup>3</sup>

(+ 2 lots de peupliers)

	<b>Total feuillus : 2 267, 64 m<sup>3</sup></b>
Peuplier :	1 406, 75 m <sup>3</sup>
Chêne :	636, 28 m <sup>3</sup>
Châtaignier :	142, 84 m <sup>3</sup>
Merisier :	42, 58 m <sup>3</sup>
Acacia :	25, 31 m <sup>3</sup>
Hêtre :	11, 40 m <sup>3</sup>
Frêne :	2, 48 m <sup>3</sup>
	<b>Total résineux : 19 778, 17 m<sup>3</sup></b>
Douglas :	11 506, 02 m <sup>3</sup>
Sapin :	7 214, 88 m <sup>3</sup>
Mélèze :	450, 80 m <sup>3</sup>
Epicéa :	435, 16 m <sup>3</sup>
Pin :	95, 29 m <sup>3</sup>
Grandis :	76, 02 m <sup>3</sup>

### Ambiance et résultats de la vente

Nombre total de soumissions :	237
Nombre moyen de soumissions par lots :	4
Nombre maximal de soumissions par lots :	8
Lots n'ayant pas reçu de soumissions :	3
Nombre total d'acheteurs différents :	21
Nombre de lots vendus :	44 lots, soit 75 %
Volume vendu :	18 416, 66 m <sup>3</sup> , soit, 82 % + 2 lots de peupliers

Chiffre d'affaires de la vente : 981 874 €

Prix moyen du m<sup>3</sup> toutes essences confondues : 52, 38 €

### Essences principales : (80% en volume du lot)

Essences	m <sup>3</sup> vendu	Prix moyen au m <sup>3</sup>
Douglas	8 248, 25 m <sup>3</sup>	48, 97 €
Sapins / Epicéa	7 354, 81 m <sup>3</sup>	50, 58 €
Autres	2 813, 60 m <sup>3</sup>	

## Analyse détaillée : (100% du lot)

Essence	Rappel 2012	Rappel 2013	Vente 28/03/2014	Vente 04/07/2014	Vente 12/09/2014	Vente 05/12/2014
< 0,25 Douglas		7,13 €			38,84 €	39,87 €
0,25 < Douglas < 0,50 m <sup>3</sup>	27,08 €	41,37 €	58,00 €	47,27 €	56,07 €	47,09 €
0,5 m <sup>3</sup> < Douglas < 1,00 m <sup>3</sup>	44,24 €	57,36 €	59,71 €	59,66 €	58,93 €	55,36 €
1,00 m <sup>3</sup> < Douglas < 1,50 m <sup>3</sup>	44,68 €	60,54 €	58,82 €		59,81 €	58,41 €
1,50 m <sup>3</sup> < Douglas < 2 m <sup>3</sup>	57,57 €	64,06 €				
> 2 m <sup>3</sup> Douglas		61,44 €				

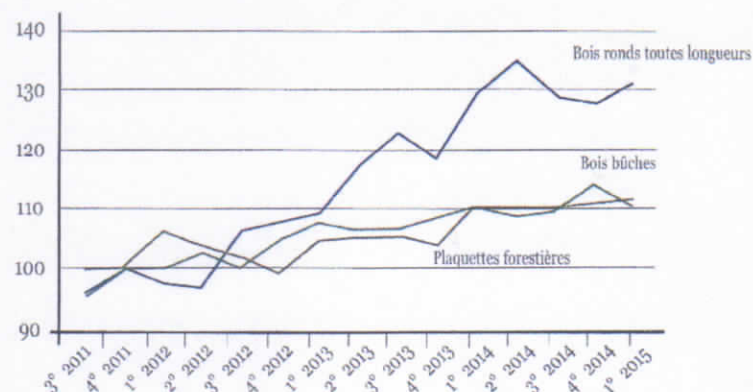
## Les indices de prix du bois de trituration

Indice 100 : 4<sup>e</sup> trimestre 2011

Bois de trituration				
Trimestres	Feuillus	Résineux blancs	Résineux rouges	Toutes catégories
1 <sup>o</sup> 2011	99.5	107.0	94.0	97.6
2 <sup>o</sup> 2011	99.7	106.0	95.9	98.6
3 <sup>o</sup> 2011	99.8	102.5	94.5	97.4
4 <sup>o</sup> 2011	100	100	100	100
1 <sup>o</sup> 2012	99.2	100.8	99.1	99.4
2 <sup>o</sup> 2012	98.4	102.0	101.8	100.7
3 <sup>o</sup> 2012	98.0	99.7	101.8	100.2
4 <sup>o</sup> 2012	100.0	99.3	103.0	101.5
1 <sup>o</sup> 2013	101.0	98.8	103.3	102.0
2 <sup>o</sup> 2013	101.7	102.5	105.1	103.6
3 <sup>o</sup> 2013	103.8	103.8	109.0	106.3
4 <sup>o</sup> 2013	107.3	108.5	113.1	110.3
1 <sup>o</sup> 2014	115.5	116.0	128.7	121.5
2 <sup>o</sup> 2014	117.1	120.0	134.2	125.1
3 <sup>o</sup> 2014	119.3	123.0	136.7	127.6
4 <sup>o</sup> 2014	121.1	125.1	149.7	134.1
1 <sup>o</sup> 2015	120.9	129.6	154.5	136.6

## Les indices de prix du bois énergie sylvicole

Indice 100 : 4<sup>e</sup> trimestre 2011



Bois énergie sylvicole			
Trimestres	Bois ronds toutes longueurs	Bois bûches	Plaquettes forestières
3 <sup>o</sup> 2011	96.2	99.9	95.8
4 <sup>o</sup> 2011	100	100	100
1 <sup>o</sup> 2012	97.7	106.0	100.0
2 <sup>o</sup> 2012	96.8	103.5	102.6
3 <sup>o</sup> 2012	106.1	101.9	100.2
4 <sup>o</sup> 2012	108.0	99.4	104.5
1 <sup>o</sup> 2013	109.0	104.4	107.5
2 <sup>o</sup> 2013	117.2	104.9	106.1
3 <sup>o</sup> 2013	122.5	105.3	106.4
4 <sup>o</sup> 2013	118.3	103.7	108.7
1 <sup>o</sup> 2014	128.6	110.2	109.9
2 <sup>o</sup> 2014	134.0	109.8	108.6
3 <sup>o</sup> 2014	128.3	110.0	109.2
4 <sup>o</sup> 2014	127.0	110.9	113.8
1 <sup>o</sup> 2015	130.5	111.4	110.1

Source : Agreste - SSP - Prix du bois / CEEB  
Les indices de 2014 et de 2015 sont provisoires.

Source : Agreste - SSP - Prix du bois / CEEB

Les indices de 2014 et de 2015 sont provisoires.

